



#LUBACZÓW

OPTYMALIZACJA PODATKÓW W FIRMACH ORAZ MOŻLIWOŚCI WSPARCIA PRZEDSIĘBIORCÓW

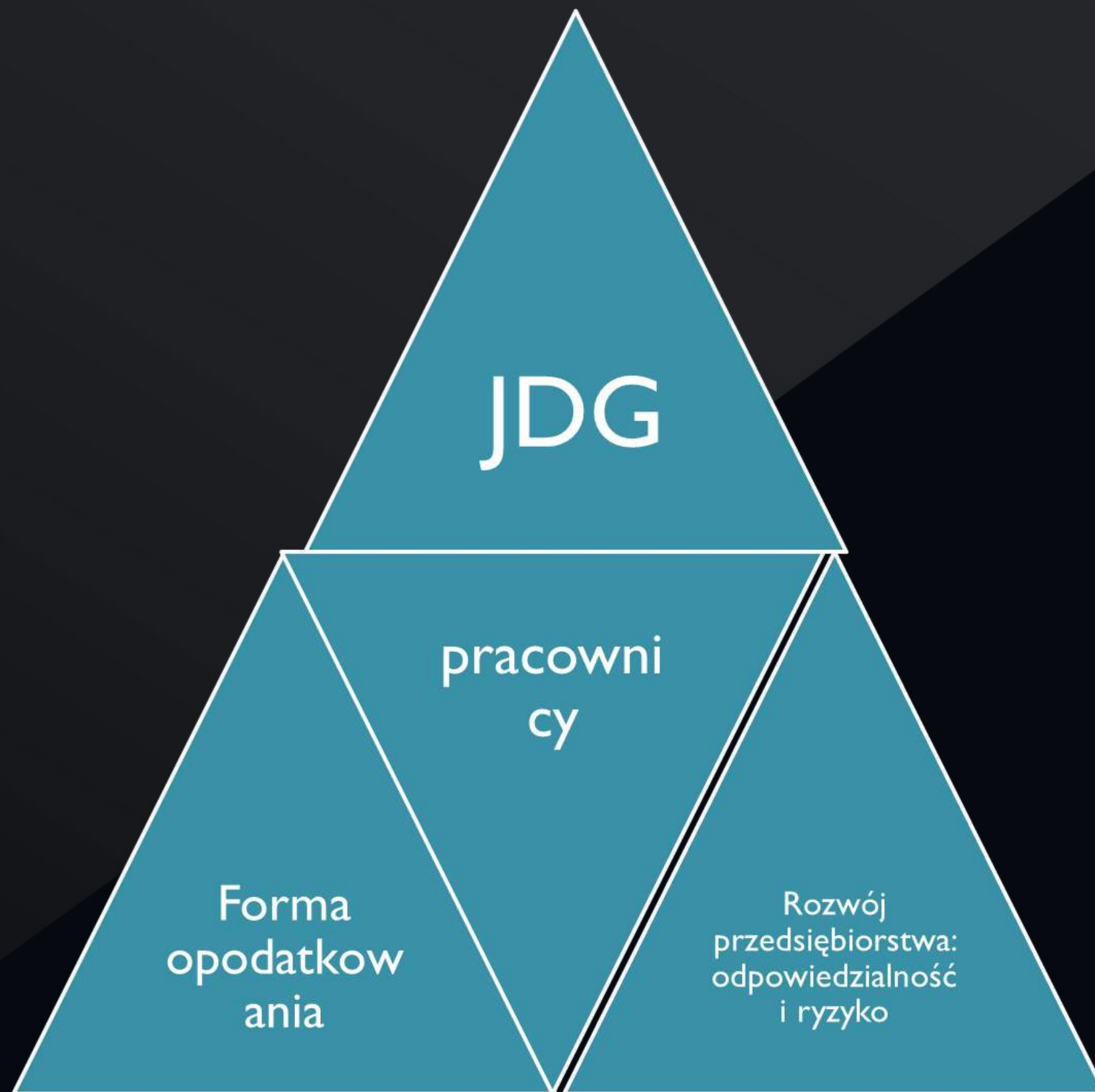
2025

DR WITOLD FURMAN





#LUBACZÓW



2025





#LUBACZÓW

Strategia
podatkowa?

Podmioty
powiązane?

Ulgi podatkowe?

2025





#LUBACZÓW

Co dalej? Jaka forma
prawna?

Spółka kapitałowa?

Fundacja rodzinna?

Dziedziczenie, sukcesja
na dalsze pokolenia?

2025





.....

ULGA NA ROBOTYZACJĘ

NA CZYM POLEGA?

Daje możliwości dodatkowego odliczenia od podstawy opodatkowania 50% kosztów uzyskania przychodów poniesionych na robotyzację. Ulga ma pomagać firmom w zwiększaniu produktywności i konkurencyjności na rynkach krajowym i międzynarodowym. **Mogą z niej skorzystać firmy, które zastosują roboty przemysłowe w celu usprawnienia produkcji.**

WAŻNE:

Dzięki uldze rozliczysz w podatku dochodowym 150% poniesionych kosztów, czyli:

- 100% jako koszt uzyskania przychodów,
- 50% jako odliczenie w ramach ulgi.

Kwota odliczenia nie może przekroczyć kwoty dochodu uzyskanego w roku podatkowym z pozarolniczej działalności gospodarczej.



.....

ULGA NA EKSPANSJĘ

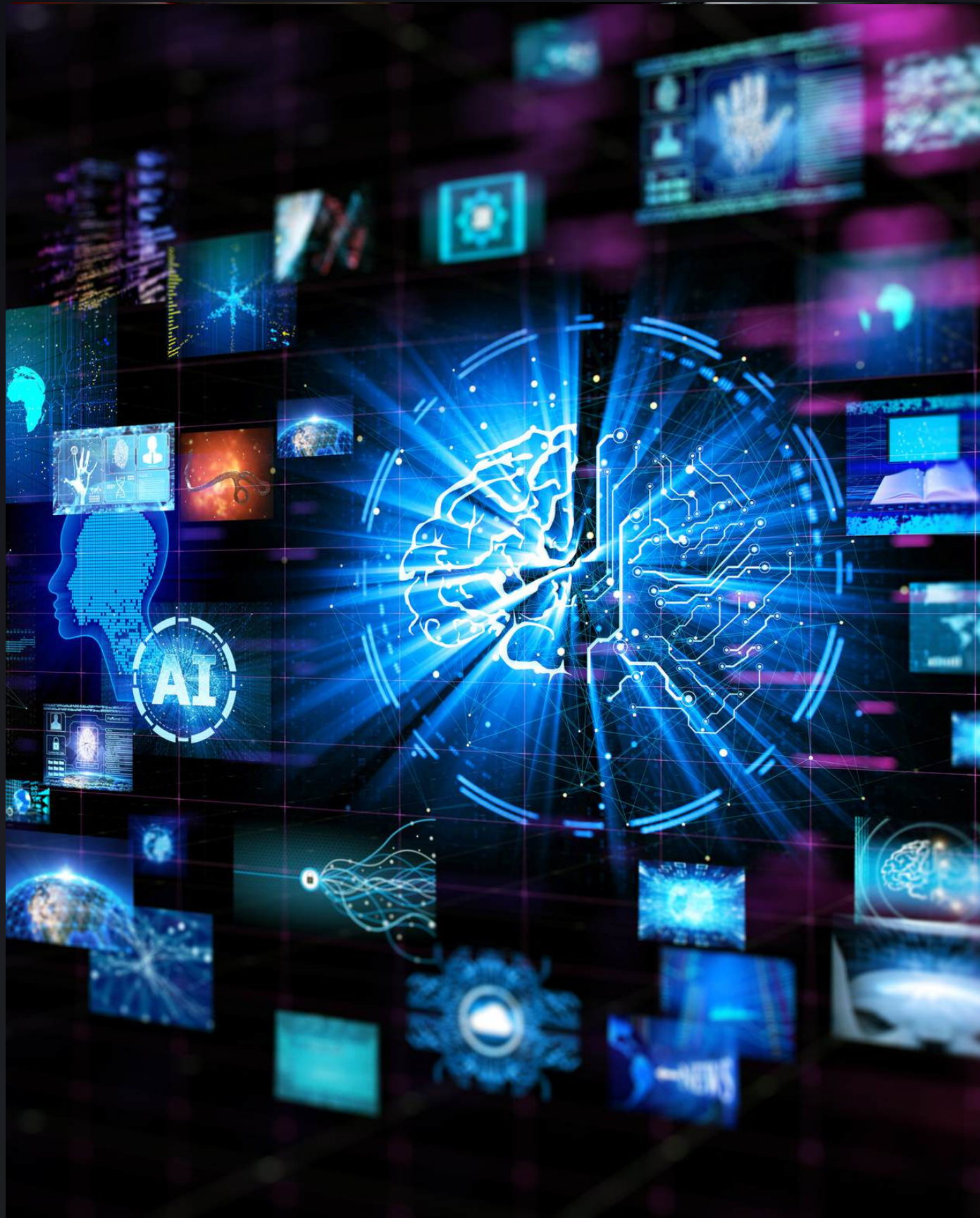
NA CZYM POLEGA?

Ulga na ekspansję polega na możliwości dodatkowego odliczenia od podstawy opodatkowania kosztów, które poniosłeś, żeby rozszerzać swoje rynki zbytu – zarówno krajowe, jak i zagraniczne. **Są to koszty uzyskania przychodów, które poniosłeś w celu zwiększenia przychodów ze sprzedaży swoich produktów. Produkty to rzeczy, które wytwarzasz.**

WAŻNE:

Dzięki uldze rozliczysz w podatku dochodowym 200% poniesionych kosztów, czyli:

- 100% jako koszt uzyskania przychodów,
- 100 % jako odliczenie w ramach ulgi.



.....

ULGA NA BADANIA I ROZWÓJ

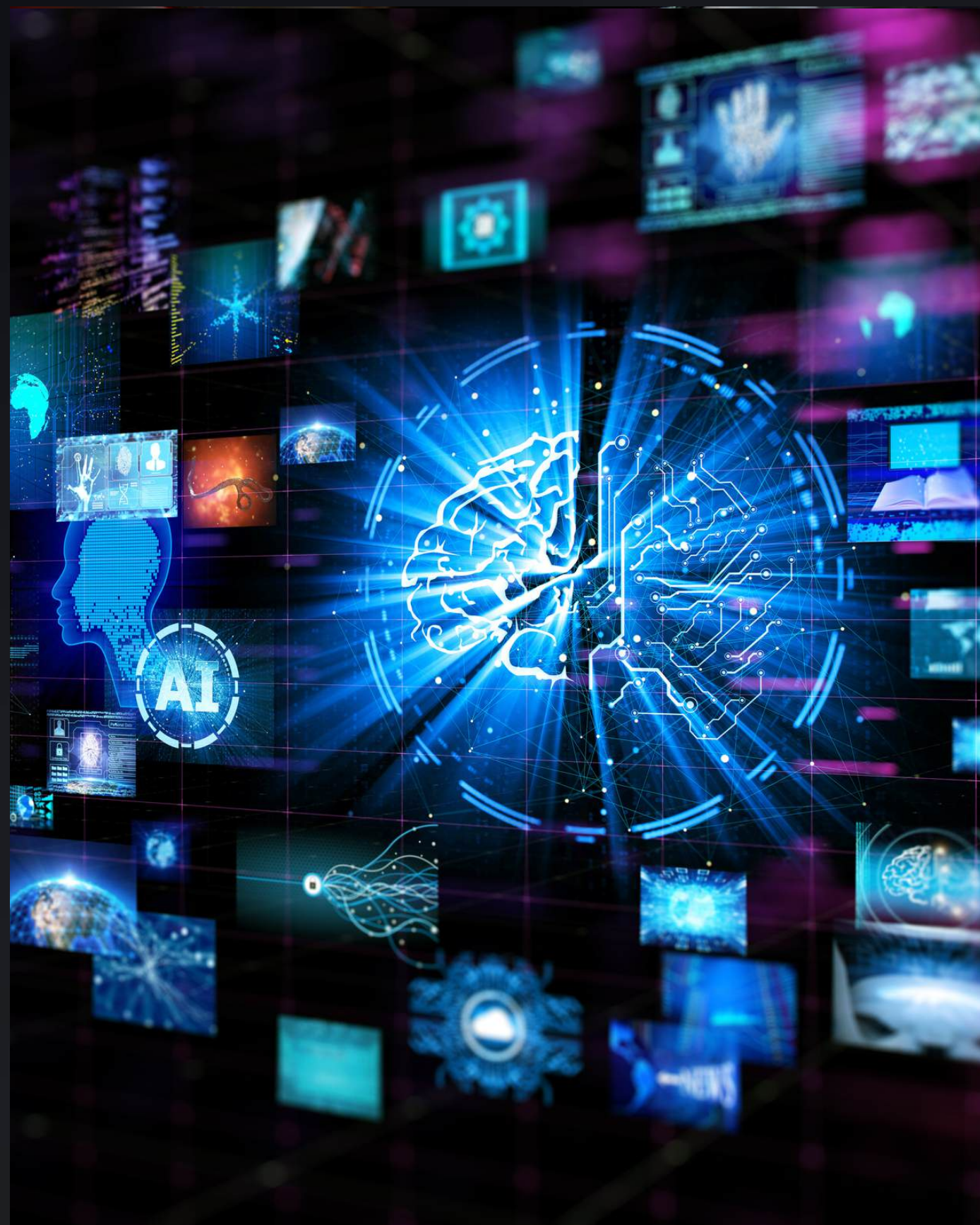
NA CZYM POLEGA?

Wszyscy przedsiębiorcy niezależnie od wielkości posiadanej firmy, którzy prowadzą działalność badawczo-rozwojową, mogą korzystać z dodatkowego odliczenia od podstawy opodatkowania w wysokości 100% kosztów kwalifikowanych. W przypadku podatników posiadających status centrum badawczo-rozwojowego, wysokość odliczeń może sięgać nawet do 150% kosztów kwalifikowanych.

WAŻNE:

Zainteresowanie ulgą podatkową rośnie z roku na rok. W 2016 r. skorzystało z niej 571 podatników, a w 2021 r. już 3606 podatników. **Liczba podatników oraz kwota odliczenia zwiększała się od kilkunastu do kilkudziesięciu procent, nawet w czasach pandemii.**

Pojęcia działalności badawczo-rozwojowej, badań naukowych i prac rozwojowych definiuje ustawa PIT.

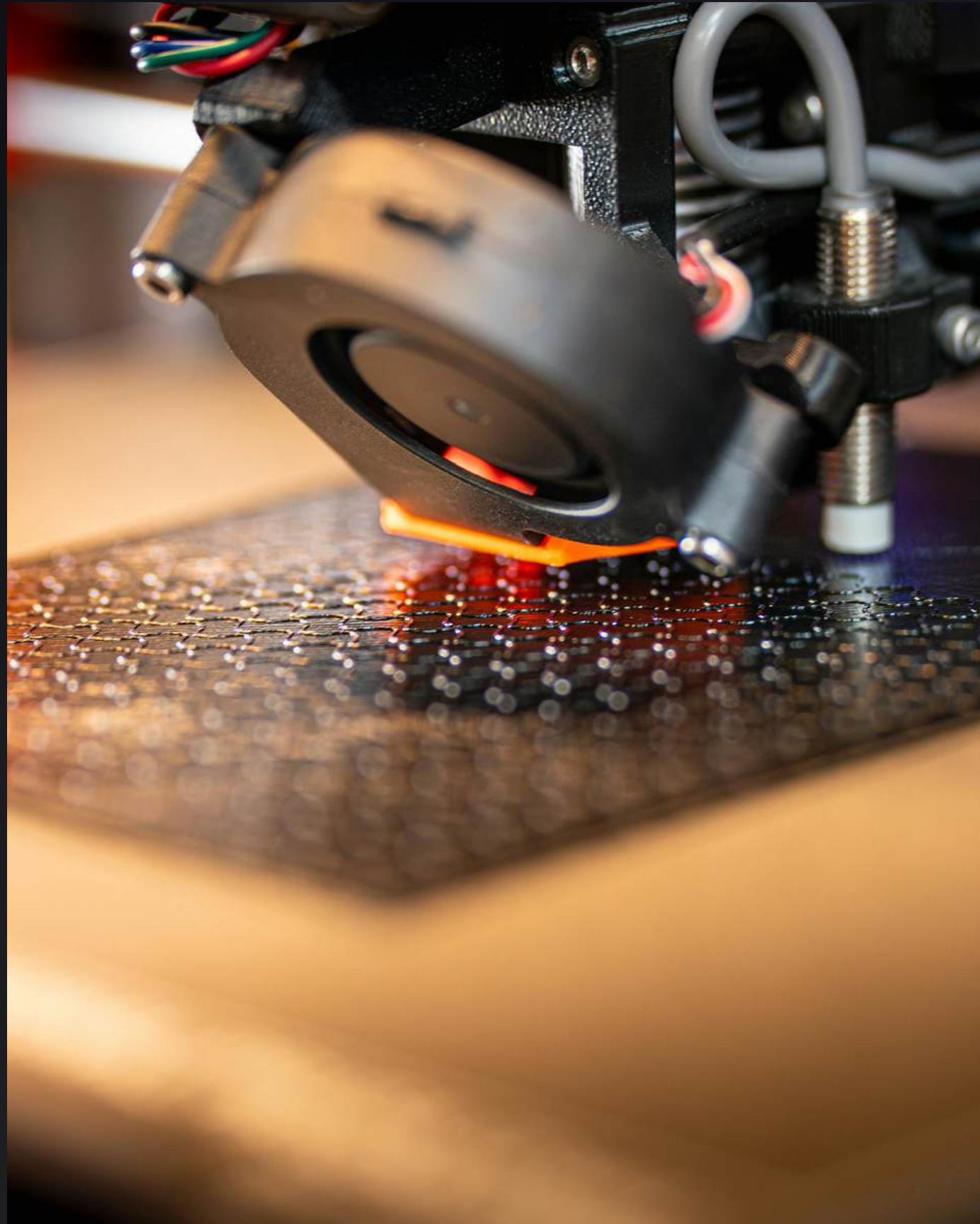


.....

ULGA NA BADANIA I ROZWÓJ

PRZYKŁADOWE KOSZTY KWALIFIKOWANE

- **wynagrodzenia pracowników,**
- **wydatki na nabycie sprzętu specjalistycznego** (który nie jest środkiem trwałym) oraz materiałów i surowców, które są bezpośrednio związane z prowadzoną działalnością B+R;
- **wydatki na ekspertyzy, opinie, usługi doradcze i usługi równorzędne,** a także na nabycie od nich wyników prowadzonych przez nich badań naukowych, na potrzeby działalności B+R;
- wydatki na odpłatne korzystanie z **aparatury naukowo-badawczej wykorzystywanej wyłącznie w prowadzonej działalności B+R,**
- wydatki na **nabycie usługi wykorzystania aparatury naukowo-badawczej** wyłącznie na potrzeby prowadzonej działalności B+R,
- koszty uzyskania i utrzymania **patentu, prawa ochronnego na wzór użytkowy,**
- **odpisy amortyzacyjne od środków trwałych oraz wartości niematerialnych i prawnych** wykorzystywanych w prowadzonej działalności B+R, z wyłączeniem samochodów osobowych oraz budowli, budynków i lokali



.....

ULGA NA PROTOTYP

NA CZYM POLEGA?

Ulga na prototyp polega na możliwości dodatkowego odliczenia od podstawy opodatkowania 30% kosztów uzyskania przychodów dotyczących produkcji próbnej i wprowadzenia na rynek nowego produktu. **Ulga pozwoli taniej wytworzyć prototyp, a następnie wdrożyć wynalazek do produkcji. Ulga na prototypy wesprze Ciebie na etapie testowania wynalazku - przed rozpoczęciem jego produkcji na masową skalę i wprowadzeniem go na rynek.**

WAŻNE:

Dzięki uldze rozliczysz w podatku dochodowym 130% poniesionych kosztów, czyli:

- 100% jako koszt uzyskania przychodów,
- 30% jako odliczenie w ramach ulgi.



#LUBACZÓW

WSPARCIE INNOWACJI

MOŻLIWOŚCI DLA PRZEDSIĘBIORSTW

2025

MIŁOSZ GÓRNIAK



4

KLUCZOWE ASPEKTY ROZWOJU

.....

*Twoją marką jest to, co ludzie mówią
o Tobie, kiedy wyjdiesz
z pokoju.*

Jeff Bezos, założyciel Amazona

01

FUNDUSZE UE

Sprawdzamy szansę Twojej firmy w konkursach regionalnych RPO oraz ogólnopolskich.

02

PODATKI

Łączymy ze sobą elementy prawa, podatków, finansów i księgowości dając wymierne korzyści.

03

SUKCESJA

Podpowiadamy co zrobić, aby firma przetrwała do następnych pokoleń, lub jak sprzedać ją z największym zyskiem.

04

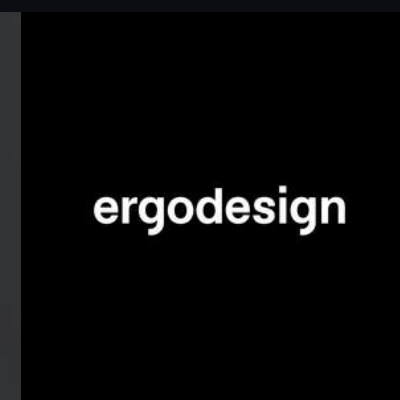
KOMPETENCJE

Specjalistyczne szkolenia dopasowane do branży firmy. Zarządzanie, rozwój, cyberbezpieczeństwo, prawo..

LUDZIE SĄ NAJWAŻNIEJSI

Jeśli chcesz iść szybko, idź sam.
Jeśli chcesz jechać daleko, idźcie razem.

autor nieznany



#LUBACZÓW

WSPÓLNY SUKCES

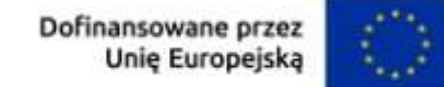
ZAKŁAD PRODUKCYJNY CZESŁAW KOCIOŁEK

WARTOŚĆ PROJEKTU: 971 700 PLN

WARTOŚĆ DOFINANSOWANIA: 556 750 PLN

Projekt sfinansowany w ramach programu
Automatyzacja i Robotyzacja w MŚP
Polski Wschodniej uzyskując 20 punktów.

Numer Wniosku	Nazwa Wnioskodawcy	Tytuł projektu	Koszt całkowity projektu [zł]	Wnioskowana kwota dofinansowania [zł]	Rekomendowana kwota dofinansowania [zł]	Końcowa liczba przyznanych punktów	Liczba punktów w ramach kryterium rankingującego o 1)	Liczba punktów w ramach kryterium rankingującego o 2)	Liczba punktów w ramach kryterium rankingującego o 3)	Liczba punktów w ramach kryterium rankingującego o 4)	Liczba punktów w ramach kryterium rankingującego o 5)	Wartość przyznana w ramach kryterium rozstrzygającego o I stopnia	Wartość przyznana w ramach kryterium rozstrzygającego o II stopnia	Wartość przyznana w ramach kryterium rozstrzygającego o III stopnia
FEPW.01.0 2-IP.01-0213/24	Bianca Cosmetics LAB Michał Soszyński	Automatyzacja i robotyzacja procesu produkcji kosmetyków w firmie Bianca Cosmetics LAB Michał Soszyński	2 568 522,90	1 190 226,50	1 190 226,50	20	3	2	2	0	2	37,3	4,5	0
FEPW.01.0 2-IP.01-0234/24	Centrum Handlowo-Usługowe „BUGAJ” Tomasz Bugaj	Automatyzacja i robotyzacja procesu pakowania nasion (zboż) w workach o wadze od 10 do 50 kg, a także procesu ozonowania przy produkcji owoców w przedsiębiorstwie CHU Bugaj poprzez zakup i wdrożenie do działalności innowacyjnych automatów przemysłowych	2 684 475,00	1 100 000,00	1 100 000,00	20	3	2	1	1	2	37,3	10,1	0
FEPW.01.0 2-IP.01-0180/24	C2C SPÓŁKA Z OGRANICZONĄ ODPOWIEDZIALNOŚCIĄ	Transformacja przedsiębiorstwa C2C w kierunku Przemysłu 4.0 poprzez automatyzację i robotyzację procesu pakowania i kontroli jakości dzięki wdrożeniu rekomendacji mapy drogowej.	6 119 094,20	2 999 755,00	2 999 755,00	20	3	2	0	1	3	25,7	4,5	0
FEPW.01.0 2-IP.01-0239/24	ZAKŁAD HANDLOWO-USŁUGOWY CZESŁAW KOCIOŁEK	Wzrost innowacyjności i konkurencyjności przedsiębiorstwa poprzez zautomatyzowanie procesów produkcyjnych polegających na zbijaniu palet przez robota ze specjalistycznym oprogramowaniem i wydzielonym stanowiskiem pracy	971 700,00	556 750,00	556 750,00	20	3	1	2	1	3	38,6	10,1	0

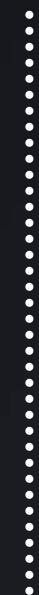


2

SYNONIMY
WSPÓŁPRACY



TRANSPARENTNOŚĆ



KOMUNIKACJA

DLACZEGO
NIE
SKUTECZNOŚĆ?

ZATRUDNIAMI BLISKO 100 OSÓB
PROWADZĄC 3 PODMIOTY
WSPIERAJĄCE PRZEDSIĘBIORSTWA



ZATRUDNIAMI BLISKO 100 OSÓB
PROWADZĄC 3 PODMIOTY
WSPIERAJĄCE PRZEDSIĘBIORSTWA

JESTEŚMY 15 LAT NA RYNKU
I PODOBNIĘ JAK WY PRZETRWAŁIŚMY
RÓŻNE KRYZYSY



ZATRUDNIAMI BLISKO 100 OSÓB
PROWADZĄC 3 PODMIOTY
WSPIERAJĄCE PRZEDSIĘBIORSTWA

JESTEŚMY 15 LAT NA RYNKU
I PODOBNIIE JAK WY PRZETRALIŚMY
RÓŻNE KRYZYSY

OD 2011 ROKU ZAUFALO NAM JUŻ
ŁĄCZNIE PONAD 15 000 FIRM
I INSTYTUCJI



ROZUMIEMY BIZNES

Z
P
V

O
t
I

Z
P
V

ROZUMIEMY BIZNES

BO

PROWADZIMY BIZNES

O
t
i



SKONTAKTUJ SIĘ Z NAMI



MIŁOSZ GÓRNIAK

m.gorniak@wektorwiedzy.pl



WITOLD FURMAN

witold.furman@poczta.fm



IWONA WERNER

i.werner@wektorwiedzy.pl



YOUTUBE

Mate Kroki Wielki Biznes



NUMER TELEFONU

536 167 388



NUMER TELEFONU

531 993 264



NUMER TELEFONU

570 959 229



STRONA WWW

iob.wektorwiedzy.pl

