

„Wsparcie dla przedsiębiorców” – oferta Rzeszowskiej Agencji Rozwoju Regionalnego

1. Platforma Startowa Start in ...szansą na rozpoczęcie biznesu
2. Fundusz Pożyczkowy
3. Rozwój Biznesu- usługi doradcze związane z pozyskiwaniem dotacji





Fundusze Europejskie

Platforma Startowa Start in ... szansą na rozpoczęcie biznesu



Fundusze Europejskie
dla Polski Wschodniej



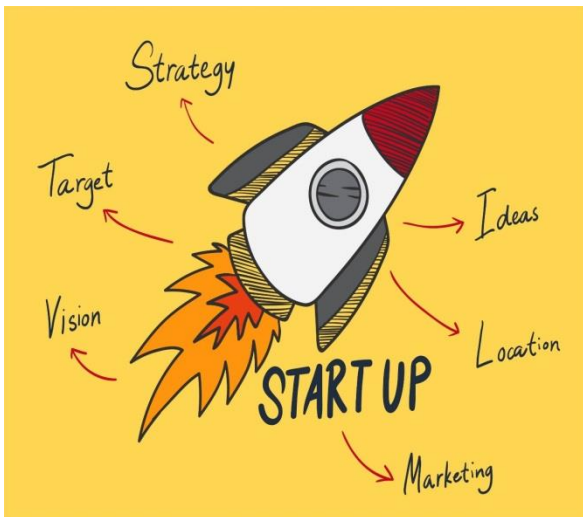
Rzeczpospolita
Polska

Dofinansowane przez
Unię Europejską



PARP
Grupa PFR

Do kogo kierowany jest projekt?



Projekt jest skierowany do osób fizycznych, które mają pomysł na biznes.

Nie ma ograniczeń wiekowych Pomysłodawców.

Pomysły mogą dotyczyć każdej z branż bez ograniczeń.

Przewidziana jest indywidualna ścieżka inkubacji dla branży motoryzacyjnej.

Pomysły mają być innowacyjne przynajmniej w skali kraju.

Premiowane będą projekty uwzględniające zrównoważony rozwój.

Założenia projektu



Projekt realizowany w okresie od 01.01.2024 r. do 31.12.2027 r.

W ramach projektu przewidzianych jest 7 rund inkubacyjnych.

W każdej rundzie inkubowanych będzie 30 startup-ów.

Inkubacja trwa 6 miesięcy.

Na zakończenie każdej rundy odbędzie się DemoDays, na którym startup przed przedstawicielami Platformy i funduszy inwestycyjnych będzie przedstawiał wyniki inkubacji.

Do 70% startupów otrzyma pozytywny raport uprawniający do aplikowania do komponentu II a.



Fundusze Europejskie
dla Polski Wschodniej



Rzeczpospolita
Polska

Dofinansowane przez
Unię Europejską



 **PARP**
Grupa PFR

Czym jest platforma startowa?



Kompleksowym programem wsparcia innowacyjnych przedsiębiorstw typu startup od momentu rejestracji w formie spółki kapitałowej do czasu stworzenia minimalnej wersji produktu MVP.

Definicje

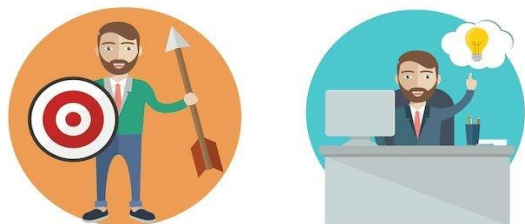


Co to jest MVP?

Pierwsza niskosztowa wersja produktu o minimalnej koniecznej funkcjonalności, która może zostać zaoferowana klientom.

Co to jest przedsiębiorstwo typu startup?

Nowo utworzone przedsiębiorstwo poszukujące skalowalny model biznesowy, który zapewniłby mu zyskowny rozwój.



Na czym polega inkubacja?

Wsparcie rozwoju pomysłu od chwili rejestracji przedsiębiorstwa do czasu stworzenia MVP i modelu biznesowego a następnie zweryfikowanie ich rynkowo.



Ścieżka projektowa



Osoby fizyczne
(nie przedsiębiorcy)
zgłaszające swoje
pomysły na biznes



Rejestracja spółki
w Polsce Wschodniej



Wsparcie:
Managera inkubacji,
Usługi podstawowe,
Specjalistyczne usługi

Zadania managerów inkubacji



Przygotowanie indywidualnego planu inkubacji (IPI) dla danego startupu i nadzór nad jego prawidłową realizacją,
Praca nad rozwojem modelu biznesowego,
Ustalenie rodzaju i zakresu usług podstawowych i specjalistycznych,
Ustalanie wartości udzielonego grantu,
Ocena postępu prac nad rozwijaniem pomysłu według kamieni milowych,
Sporządzenie końcowego raportu z inkubacji.

Usługi podstawowe



Zapewnienie powierzchni do prowadzenia działalności gospodarczej,
Obsługa księgową, prawną i doradztwo podatkowe,
Identyfikacja wizualna i tworzenie logo
Trening pitch,
Usługi bankowe dla startup-ów,
Możliwość uczestnictwa w targach branżowych.

Usługi specjalistyczne



Usługi specjalistyczne związane z tworzeniem modelu biznesowego
np. analiza rynku, analiza konkurencyjności, weryfikacja rynkowa, analiza finansowa itp.

Usługi specjalistyczne związane z tworzeniem MVP
np. landing page, klikalne mockupy, explainer video, MVP w formie oprogramowania itp.,

Usługi prawne specjalistyczne,

Usługi patentowe - badanie stanu techniki,

Usługi sieciowania.



Fundusze Europejskie
dla Polski Wschodniej



Rzeczpospolita
Polska

Dofinansowane przez
Unię Europejską



 **PARP**
Grupa PFR

Finansowanie MVP



Możliwe ścieżki realizacji usług specjalistycznych:
realizacja usługi przez partnerów projektu,
realizacja usług w przypadku braku możliwości realizacji przez partnerów projektu:

- a) zakup usługi od wykonawcy zewnętrznego na podstawie przeprowadzonego postępowania przetargowego,
- b) otrzymanie grantu (netto).

Partnerzy

Projekt realizowany jest przez:

Rzeszowską Agencję Rozwoju Regionalnego S.A. – Lider Projektu

Agencja Rozwoju Regionalnego „MARR” S.A.

Kielecki Park Technologiczny

Accelpoint Sp. z o.o.

Speedup VCG Sp. z o.o.



Fundusze Europejskie
dla Polski Wschodniej



Rzeczpospolita
Polska

Dofinansowane przez
Unię Europejską



Miejsca inkubacji startupów



Rzeszowska Agencja Rozwoju Regionalnego S.A.

Jasionka, Rzeszów

Agencja Rozwoju Regionalnego „MARR” S.A.

Mielec

Kielecki Park Technologiczny

Kielce

Ścieżka inkubacyjna



Przygotowany
model biznesowy
i MVP



Możliwość starania się
o 600 tyś. zł dotacji w PARP



Fundusze Europejskie
dla Polski Wschodniej



Rzeczpospolita
Polska

Dofinansowane przez
Unię Europejską



 **PARP**
Grupa PFR

Kryteria oceny



Innowacyjność pomysłu –
wymagana innowacja
produktowa na poziomie
co najmniej krajowym

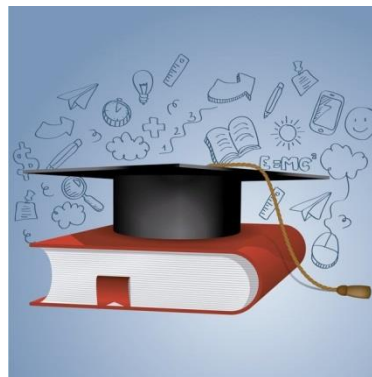
Przewagi
konkurencyjne

Potencjał
biznesowy

Doświadczenie i kwalifikacje
Pomysłodawcy oraz osób
wchodzących w skład Zespołu

Ekosystem - uczelnie

Politechnika
Rzeszowska



Politechnika
Świętokrzyska

Państwowa Akademia Nauk
Stosowanych
w Jarosławiu

Wyższa Szkoła Informatyki
i Zarządzania w Rzeszowie

Ekosystem – Fundusze

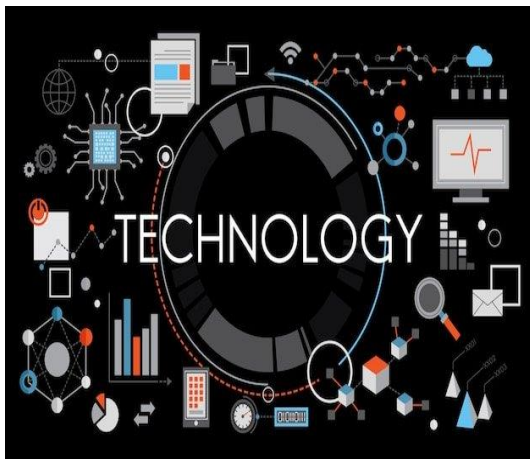
SATUS STARTER sp. z o.o.

EdTechHub sp. z o.o.

SCANDERIA VENTURE sp. z o.o.



Ekosystem – przedsiębiorstwa



Fotoacc Grzegorz Łobodziński
Sagittum Spółka Akcyjna
Futurum Technology Ltd Spółka Komandytowa
Cadway - Automotive Sp. z o. o.
Stokota Sp. z o.o.
Kh-Kipper Sp. z o.o.
Iod Performance Sp. z o.o.
Tarapata Jan Zakład Produkcyjno-Handlowy Hurtownia Części
Zamiennych
Competency Institute Sp. z o. o.
Negete Sp. z o.o.
Pitch Me Baby Sp. z o.o.
Cetuspro Sp. z o.o.

Ekosystem – pozostałe



Startup Academy
Główny Urząd Miar
Persei p. z o.o.
Podkarpackie Centrum Innowacji Sp. z o.o.
Powszechna Kasa Oszczędności Bank Polski S.A.
Smart Secure Networks Sp. z o.o.

Kontakt

Strona internetowa: www.startin.pl

E-mail: kontakt@startin.pl

Tel: 17 86 76 217; 17 86 76 268;
17 86 76 248



13.02.2025

RARR

RZESZOWSKA AGENCJA
ROZWOJU REGIONALNEGO

Fundusze Europejskie

Fundusze pożyczkowe



Fundusze
Europejskie



Rzeczpospolita
Polska

Dofinansowane przez
Unię Europejską





Nowe projekty pożyczkowe w RARR S.A.:

- Pożyczki dla podmiotów ekonomii społecznej
- Pierwszy biznes Wsparcie w Starcie
- Pożyczka rozwojowa



Fundusze Europejskie

„Europejskie instrumenty zwrotne na rzecz rozwoju ekonomii społecznej”

realizowane w ramach programu Fundusze Europejskie dla Rozwoju Społecznego na lata 2021-2027 i współfinansowane ze środków Europejskiego Funduszu Społecznego Plus



Fundusze Europejskie
dla Rozwoju Społecznego



Rzeczpospolita
Polska

Dofinansowane przez
Unię Europejską



Kto może ubiegać się o pożyczkę ?

- **Pożyczka dedykowana dla Podmiotów ekonomii społecznej (PES):**
 - spółdzielnie socjalne,
 - organizacje pozarządowe,
 - warsztaty terapii zajęciowej,
 - zakłady aktywności zawodowej,
 - centra integracji społecznej i kluby integracji społecznej,
 - spółdzielnie pracy itp.
- Projekt jest realizowany w konsorcjum składającym się z 4 podmiotów, gdzie **RARR S.A. jest Liderem projektu**
- Obszar projektu to makroregion południowy obejmujący województwa: **podkarpackie, łódzkie, świętokrzyskie, opolskie, śląskie, małopolskie.**

Rodzaje pożyczek

„POŻYCZKA NA START”

- Przeznaczona dla PES działających **nie dłużej niż 12 m-cy,**
- Maksymalna wysokość pożyczki **do 100 tys. zł**
- Maksymalny okres spłaty **do 5 lat**

Przeznaczenie pożyczki:

- cele inwestycyjne oraz obrotowe
- tworzenie nowych miejsc pracy

„POŻYCZKA NA ROZWÓJ”

- Przeznaczona dla PES działających **powyżej 12 m-cy,**
- Maksymalna wysokość pożyczki **do 500 tys. zł**
- Maksymalny okres spłaty **do 10 lat**

Przeznaczenie pożyczki:

- cele inwestycyjne
- tworzenie nowych miejsc pracy

Warunki pożyczki

- Atrakcyjne oprocentowanie – na poziomie stopy redyskonta weksli NBP

Aktualna stopa wynosi 5,80%

z możliwością obniżenia w przypadku utworzenia i utrzymania miejsc pracy

- **Brak opłat i prowizji** związanych z przyznaniem pożyczki
- Karencja w spłacie kapitału **do 6 miesięcy**
- **Możliwość umorzenia 25 % kapitału pożyczki**, po spełnieniu określonych warunków



Fundusze Europejskie

Pierwszy Biznes Wsparcie w Starcie

Pożyczka na podjęcie działalności gospodarczej w tym usługi doradztwa i szkolenia w ramach „Rządowego Programu Pierwszy biznes – Wsparcie w starcie” oraz „Programu Fundusze Europejskie dla Rozwoju Społecznego na lata 2021-2027 (FERS)” finansowana jest ze środków Europejskiego Funduszu Społecznego Plus w okresie programowania 2021 – 2027 oraz Funduszu Pracy



Fundusze Europejskie
dla Podkarpacia



Rzeczpospolita
Polska

Dofinansowane przez
Unię Europejską



PODKARPACKIE
przestrzeń otwarta

Pierwszy Biznes Wsparcie w Starcie

- Celem realizacji projektu jest udzielenie wsparcia finansowego, szkoleniowego oraz doradczego dla osób, które planują podjęcie działalności gospodarczej
- **Kto może ubiegać się o pożyczkę?**
 - bezrobotni,
 - poszukujący pracy, niezatrudnieni i niewykonyjący innej pracy zarobkowej,
 - studenci ostatniego roku studiów, niezatrudnieni i niewykonyjący innej pracy zarobkowej,
 - poszukujący pracy opiekunowie osób z niepełnosprawnością,
 - poszukujący pracy, których średniomiesięczne przychody z okresu ostatnich trzech miesięcy przed miesiącem złożenia wniosku o pożyczkę nie przekraczały przeciętnego wynagrodzenia.

Projekt realizowany w konsorcjum składającym się z 5 podmiotów i jego zasięg to makroregion południowy obejmujący województwa: **podkarpackie, łódzkie, świętokrzyskie, opolskie, śląskie, małopolskie.**

Główne zasady projektu

- **Maksymalna wartość pożyczki** nie może przekroczyć 20-krotnej wysokości przeciętnego wynagrodzenia i obecnie wynosi **ponad 163 000 zł**
- Możliwość **umorzenia do 50% wartości pożyczki**, jednak nie więcej niż 48 900 zł
- Maksymalny **okres spłaty** pożyczki **7 lat**
- **Karencja** w spłacie pożyczki do **12 miesięcy**

Stałe oprocentowanie pożyczki:

- 0,25 stopy redyskonta weksli (**obecnie 1,45 %**)
lub
- 0,1 stopy redyskonta weksli (**obecnie 0,58 %**)
dla pożyczek na podjęcie działalności gospodarczej polegającej na prowadzeniu żłobka lub klubu dziecięcego z miejscami integracyjnymi lub polegającej na świadczeniu usług rehabilitacyjnych dla dzieci niepełnosprawnych w miejscu zamieszkania



Fundusze Europejskie

Pożyczka Rozwojowa

realizowana w ramach programu regionalnego
Fundusze Europejskie dla Podkarpacia 2021-2027



Fundusze Europejskie
dla Podkarpacia



Rzeczpospolita
Polska

Dofinansowane przez
Unię Europejską



PODKARPACKIE
przestrzeń otwarta

Cel pożyczki rozwojowej

Wsparcie **Inwestycji Końcowych** zlokalizowanych **na terenie województwa podkarpackiego** wspierających rozwój i transformację mikro, małych i średnich przedsiębiorstw poprzez:

- zwiększenie zdolności wytwórczych lub usługowych przedsiębiorstwa, prowadzące do wzrostu produktywności,
- zmiany w przedsiębiorstwie:
 - produktowe - nowe lub udoskonalone wyroby/usługi lub
 - procesowe - nowe rozwiązania technologiczne, w tym oparte na automatyzacji, robotyzacji, cyfryzacji,
- wdrożenie nowego/zmodyfikowanego modelu biznesowego,
- wdrożenie rozwiązań gospodarki o obiegu zamkniętym.

Warunki pożyczki



maksymalna wysokość pożyczki **do 2 mln zł**



maksymalny okres spłaty **do 120 miesięcy**



oprocentowanie w wysokości **2%** w skali roku



możliwość karencji w spłacie kapitału **do 9 miesięcy**



Brak opłat i prowizji związanych z przyznaniem pożyczki

Rodzaje zabezpieczeń pożyczek w RARR S.A.:

- Weksel in blanco wraz z deklaracją wekslową
- Hipoteka na nieruchomości
- Poręczenie
- Gwarancja bankowa
- Blokada lokaty terminowej
- Inne akceptowalne przez RARR S.A.

Dziękuję za uwagę

Zachęcam serdecznie do skorzystania
z bogatej oferty Funduszy Pożyczkowych RARR S.A.

www.rarr.rzeszow.pl



Agnieszka Majkut

Tel. 661 806 810

Menadżer Zespołu

w dziale Instrumentów finansowych RARR S.A.



RARR
RZESZOWSKA AGENCJA
ROZWOJU REGIONALNEGO



Rozwój Biznesu- usługi doradcze związane z
pozyskiwaniem dotacji

Jak się odnaleźć w dotacjach unijnych?

Konkursy ogólnopolskie

Ścieżka Smart - 6.05.2025- 26.06.2025

Dotacja dla mikro, małych, średnich i dużych firm.

Konieczność posiadania innowacyjności na skalę Polski!

Moduły obligatoryjne

W przypadku MŚP wnioski o dofinansowanie obowiązkowo musi obejmować co najmniej jeden z dwóch modułów:

moduł B+R – Przeprowadzenie samodzielnie, bądź z jednostką badawczą prace B+R. Jeśli projekt składa się z więcej niż jednego modułu, wydatki kwalifikowalne modułu B+R muszą wynosić minimum 20% wydatków kwalifikowalnych całego projektu.

Dofinansowanie na: wynagrodzenie personelu B+R, podwykonawstwo, koszty amortyzacji niezbędnej aparatury, nabycie WNIIP nawet do 80%

lub moduł wdrożenie innowacji- zakup maszyn, urządzeń, oprogramowania oraz robót budowlanych- dofinansowanie do 70%.

Moduły fakultatywne: infrastruktura B+R, cyfryzacja, internacjonalizacja, zazielenienie przedsiębiorstw, czyli wdrożenie obiegu zamkniętego, szkolenia dla pracowników.

Konkursy ogólnopolskie

Promocja marki innowacyjnych MŚP - 13.05.2025 - 24.06.2025 oraz 5.11.2025-16.12.2025.

Dotacja dla mikro, małych, średnich firm.

Dotacja przeznaczona dla firm, które chcą wyjść z swoim produktem/ usługą poza granice kraju.

Działania których koszty mogą być finansowane w ramach projektu to:

- a) udział wnioskodawcy w targach ze stoiskiem narodowym w charakterze wystawcy;
- b) wyjazdowe misje gospodarcze w celu odbycia spotkań z potencjalnymi kontrahentami, połączone z udziałem wnioskodawcy w targach w charakterze zwiedzającego lub seminariach/konferencjach branżowych w czasie trwania misji;
- c) kampanie promocyjne.

Brak minimalnej i maksymalnej wartości kosztów kwalifikowanych.

Dofinansowanie na poziomie 50%.

Firma powinna do tej pory już prowadzić działania eksportowe oraz mieć złożone w GUS takie dokumenty jak PNT-01, PNT-02 lub PNT-02u.

Konkursy ogólnopolskie

Kredyt Ekologiczny- 17.06.2025 - 31.07.2025

Dotacja dla mikro, małych, średnich firm oraz firm z kategorii small mid-caps lub mid-caps.

Dotacja przeznaczona dla firm, które potrzebują wykonać termomodernizację przedsiębiorstwa, wymienić maszyny stare na nowe, wdrożyć w firmie OZE.

Efektom powinien być wzrost efektywności energetycznej o co najmniej 30% co dokumentuje audyt energetyczny.

Dofinansowanie- od 20 do 70%, a minimalna wartość projektu to 2 mln złotych.

Obligatoryjnym załącznikiem do wniosku musi być promesa kredytowa na wartość dofinansowania (premia ekologiczna) bądź na wartość kosztów kwalifikowalnych (kredyt także na wkład własny).

Polska wschodnia - Automatyzacja i robotyzacja w MŚP

woj. podkarpackie, świętokrzyskie, lubelskie, podlaskie, warmińsko- mazurskie, część mazowieckiego.

Termin konkursu: IV kwartał 2025r.

Kto może startować w konkursie: mikro, małe i średnie firmy.

Poziom dofinansowania:

mapa drogowa – 85%

zakupy inwestycyjne- do 70%

usługi doradcze – 50%

Minimalna wartość projektu – 200 000,00 zł

Maksymalna wartość dofinansowania – 3 000 000,00 zł

Najważniejsze informacje nt. konkursu:

1. Mapa drogowa (audyt technologiczny) jest obligatoryjnym załącznikiem do projektu
2. Możliwość zakupu maszyn, urządzeń, oprogramowania, robotów usługowych i przemysłowych.
3. Możliwość dostosowawczych robót budowlanych.
4. Całościowe podejście do automatyzacji w firmie, czyli od zakupów po wdrożenie nowego procesu oraz cyfryzację.

Polska wschodnia - Wzornictwo MŚP

woj. podkarpackie, świętokrzyskie, lubelskie, podlaskie, warmińsko- mazurskie, część mazowieckiego.

Termin konkursu: 29.04.2025 -29.07.2025

Kto może startować w konkursie: mikro, małe i średnie firmy w których decyzyjność posiadają kobiety.

Poziom dofinansowania:

mapa drogowa – 85%

zakupy inwestycyjne- do 70%

usługi doradcze – 50%

Minimalna wartość projektu – 200 000,00 zł

Maksymalna wartość dofinansowania – 3 000 000,00 zł

Najważniejsze informacje nt. konkursu:

1. Strategia wzornicza jest obligatoryjnym załącznikiem do projektu i jest opracowywana na podstawie audytu.
2. Możliwość zakupu maszyn, urządzeń, oprogramowania.
3. Obligatoryjny komponent doradczy: usługa zaprojektowania produktu, usługi marketingowo-wizualne, usługi brandowe.
4. Możliwość dostosowawczych robót budowlanych.
5. Dodatkowe punkty za: ekoprojektowanie, zapewnienie dostępności dla osób z niepełnosprawnościami.
6. Konkurs dedykowany przedsiębiorczym kobietom.

Dotacje UE w Dziale Rozwoju Biznesu



Dobór odpowiedniego konkursu dofinansowanego z UE.



Sporządzanie wniosków o dofinansowanie ze środków UE oraz ich rozliczanie.



Pomoc w doborze odpowiednich partnerów do współpracy do niezbędnych części wniosku np. audytu energetycznego, audytu wzorniczego, prac B+R itp.



Bieżąca analiza programów, dzięki której nie przegapisz żadnego ważnego konkursu.



Współpraca z kadłą z wieloletnim doświadczeniem.

Jak się w tym wszystkim odnaleźć?

Zapraszamy do kontaktu
z Działem Rozwoju Biznesu!

- E-mail:
mkowalczyk@rarr.rzeszow.pl
- Telefon: 798 890 702.



DZIĘKUJEMY!

Ewa Schabowska- Specjalista ds. monitorowania Projektu Platformy Startowe Start in..
Agnieszka Majkut – Menadżer zespołu ds. instrumentów finansowych
Monika Kowalczyk – Dyrektor Działu Rozwoju Biznesu